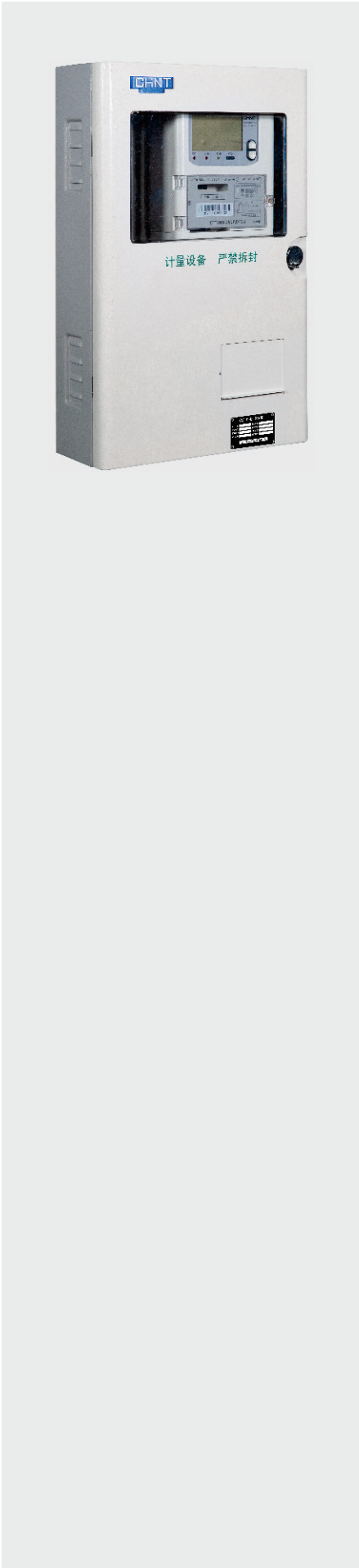


三相1表位计量箱（热镀锌钢板）



1 箱体材质、尺寸

| 型号 | 材质 | 箱体尺寸(MM) |
|--------------|-------|-------------|
| RXS1-ZTY0101 | 热镀锌钢板 | 350*550*140 |

2 配置表

| 出线电流规格 | 100A | 数量 |
|----------------|--|----|
| 布线导线 (BV) 截面积 | 16mm ² | |
| PE线 (BV) 截面积 | 16mm ² | |
| RS485导线/控制线截面积 | 2×0.4mm ² /2×0.7mm ² | |
| 三相电表规格 | 3*5 (60) A | |
| 电能表接插件规格 (mm) | Ø7.5 | |
| 进线开关 品牌/型号规格 | 正泰 NHP-125 4P 100A | 1 |
| 出线开关 品牌/型号规格 | 正泰 NBP-63 4P 63A | 1 |
| 线缆 | BV16mm ² | 3 |
| 电能表型号推荐 | DTS634/DSS633、DTSY666、DTS(X)666/DTS(X)666、DTSD666/DSSD666、DTZY666系列、DT/SZ666 | 1 |

3 尺寸与接线图

